



Rundblick

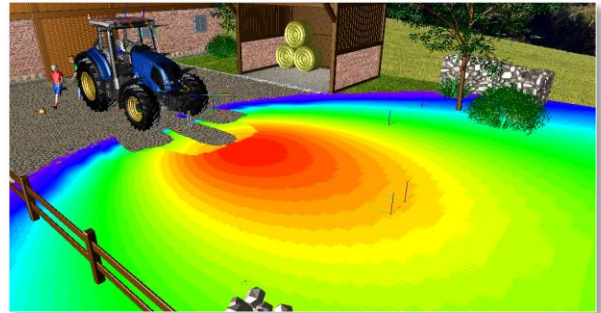
Fakten // Neuigkeiten // Informationen

• Erfolgreiche EMM-Check 4-Kundentage

Anwenderberichte führender Baumaschinen- und Flurförderzeughersteller zu aktuellen Fragestellungen rund um die Themenschwerpunkte Sicht, Sichtnormen und Sichtsicherheit kennzeichneten die Kundentage in Hannover und Stuttgart im vergangenen Monat. Darüber hinaus präsentierte REKNOW neue Funktionalitäten in **EMM-Check 4** zur indirekten Sicht und zur Sichtunterstützung, wie z. B. Arbeitsscheinwerfer und die Spiegel- und Kamera-Monitor-Simulation.



Zur schnellen Positionierung des Scheinwerfers wird zuerst das Beleuchtungsfeld (>50% des max. Candela-Wertes) angezeigt und kann dann auf die ISO-Lux Ansichten umgeschaltet werden. Beleuchtungsfelder werden aktuell auf Ebenen berechnet und können auch für mehrere Scheinwerfer ermittelt werden.



• REKNOW auf der Agritechnica

Auf der **Agritechnica 2015** informieren wir Sie wieder umfassend über Neuheiten in **EMM-Check 4**.



• Standards wieder verfügbar

Die bereits in EMM-Check Version 3 integrierten Standards

- ISO 14401:2004
- DIN EN 15830

sind mit Release 4.0.8 nun auch in **EMM-Check 4** wieder verfügbar.

• Arbeitsscheinwerfer integriert

Mit Release 4.0.8. sind nun Arbeitsscheinwerfer der Fa. HELLA KGaA Hueck & Co., Lippstadt in **EMM-Check 4** verfügbar, die in enger Kooperation mit dem Hersteller implementiert wurden.

Vom **08. bis 14. November 2015** stehen wir Ihnen in **Halle 16** auf dem **Stand D23** als Mitaussteller der Firma Mekra Lang GmbH & Co. KG gerne für eine Live-Präsentation zur Verfügung.

Wir wünschen Ihnen eine erfolgreiche Messe und freuen uns auf Ihren Besuch sowie interessante Gespräche mit Ihnen!

REKNOW GmbH & Co. KG
Neumünstersche Straße 14
20251 Hamburg
Germany

Registergericht:
Hamburg
HRA:114880

REKNOW Verwaltungs GmbH
Neumünstersche Straße 14
20251 Hamburg
Germany

Registergericht:
Hamburg
HRB:123110

fon : +49(0) 40 / 98 76 00 02
fax : +49(0) 40 / 98 76 00 04
eMail : info@reknow.de
Internet: www.reknow.de

Geschäftsführer:
Dipl.-Ing. (FH) Dirk Janßen
Dipl.-Ing. Sebastian Schneider

Kreissparkasse Walsrode
BLZ : 251 523 75
Kto-Nr. : 1094671
IBAN : DE35 2515 2375 0001 0946 71
SWIFT-BIC: NOLADE21WAL

Steuernummer: 49/654/00864
Ust-ID-Nr. : DE 259 307 098

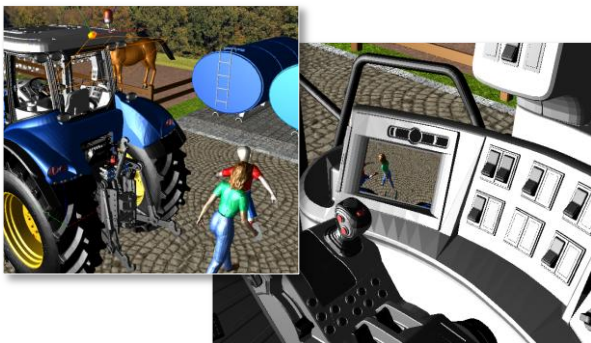
• Spiegel- und Kamera-Monitor-Simulation

Mit dem separat zu lizenzierenden Add-on „Mirror and Camera Simulation“ können Spiegel und Kamera-Monitor-Systeme in **EMM-Check** simuliert werden.

- Spiegel-Simulation:
 - **Anzeige von Spiegelbildern in Echtzeit**
 - **beliebige Anzahl von Spiegeln zeitgleich simulierbar**
 - **Verknüpfung von Spiegeln mit einem Augpunkt (Viewer-Mode / Driver Mode)**
 - **Simulation der Kopf-/Torsobewegung mit Oculus Rift VR-Brille**
 - **Einstellung des Spiegels wie am realen Fahrzeug**
 - **aktuell für Katalogspiegel / Simulation für benutzerdefinierte Spiegel in Vorbereitung**



- Kamera-Monitor-Simulation:
 - **Anzeige des Kamerabildes auf dem Monitor**
 - **Beliebige Anzahl von Kameras zeitgleich simulierbar**
 - **Mehrere Kameras an einem Monitor (in Vorbereitung)**
 - **Optimale Position / Öffnungswinkel für Kameras aus der Sicht des Fahrers bestimmen**
 - **Generischer Monitor - wird auf das Display eines Monitormodells gelegt**
 - **Monitor-Katalog (Mekra Lang, in Vorbereitung)**



• Erweiterte Dokumentationsfunktion

Für die Bedienungsanleitung des Fahrzeugs werden häufig grafische Dokumentationen der Sichtverhältnisse gefordert. In **EMM-Check** wurde deshalb eine Funktion implementiert, mit der grafische Objekte eines Standards (z. B. Prüfumgebung, Analyseergebnisse) zur Erzeugung eines Bildes ausgewählt werden können. Das Bild kann in Farbe, in Graustufen und in echtem Schwarz-Weiß erstellt werden.



• Details zum HSE-Dokument

Durch direkten Kontakt zum HSE (HSE = Health and Safety Executive, regelt in Großbritannien wesentliche Bereiche des Arbeitsschutzes) konnten die Anforderungen des HSE-Documents „*Earth Moving Machinery - changes to visibility requirements*“ wie folgt konkretisiert werden:

- Der Prüfkörper muss auf dem Prüfkreis der ISO 5006 so verschoben werden, dass keine Lücken entstehen. In EMM-Check wird er um das Fahrzeug rotiert und von innen nach außen bewegt.
- Wenn auf dem Prüfkörper ein Bereich von 0,3m x 0,2m sichtbar ist (also ein horizontales Rechteck), gilt der Prüfkörper als sichtbar.
- Vertikale Maskings mit einer Breite von bis zu 30mm können ignoriert werden. Dabei werden auch kleinere Maskings gezählt. Wenn z. B. drei Maskings mit je 10mm vorhanden sind, wird die Prüfung noch bestanden.
- Es müssen die Lichtquellenpositionen bzw. -verschiebungen der ISO 5006 verwendet werden.

Weitere Informationen finden Sie hier: <http://www.hse.gov.uk/safetybulletins/earth-moving-machinery.htm>

• Wichtige Termine

Bitte merken Sie sich folgende Termine vor:

- Agritechnica 2015
 - **08.-14.11.2015, Hannover**
 - **REKNOW auf dem Stand von MEKRA Lang**
- Bauma 2016
 - **11.-17.04.2016, München**
 - **REKNOW auf dem Stand von MEKRA Lang**
- EMM-Check Kundentage 2016
 - **14.09.2016, Hannover**
 - **21.09.2016, Stuttgart**