

Rundblick

Fakten // Neuigkeiten // Informationen

• REKNOW auf bauma 2016

Auf der **bauma 2016** in München informieren wir Sie wieder umfassend über Neuheiten in **EMM-Check 4**.



Vom **11. bis 17. April 2016** stehen wir Ihnen in **Halle B3** auf dem **Stand 242** als Mitaussteller der Fa. Mekra Lang GmbH & Co. KG gerne für eine Live-Präsentation zur Verfügung.

Wir wünschen Ihnen eine erfolgreiche Messe und freuen uns auf Ihren Besuch sowie interessante Gespräche mit Ihnen!

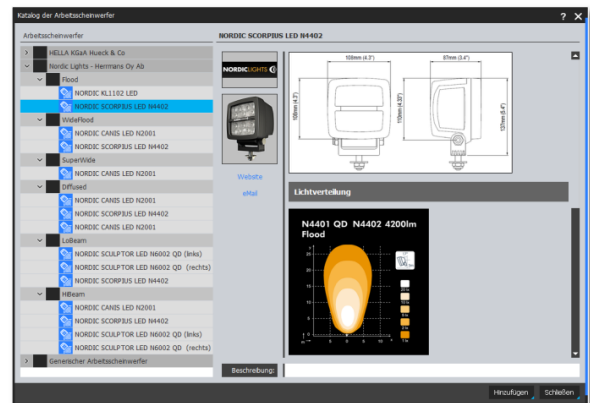
• Abkündigung des Supports für die Version 3

Zum **31.12.2016** wird REKNOW den Support für **EMM-Check Version 3** beenden. Die Einstellung des Supports wird den betreffenden Unternehmen in Kürze noch schriftlich mitgeteilt.

Hinweis: Für Anwender, die nach der Migration auf EMM-Check 4 weiterhin auf ecp-Dateien aus EMM-Check Version 3 zugreifen wollen, stellt REKNOW kostenfrei einen Viewer für diese Version bereit.

• Nordic Lights-Arbeitscheinwerfer verfügbar

Mit Release 4.0.10.0 sind nun Arbeitscheinwerfer von **Nordic Lights** in **EMM-Check 4** implementiert. Neben den Arbeitscheinwerfern der Fa. HELLA KGaA Hueck & Co stehen damit Scheinwerfer eines weiteren Herstellers im Katalog zur Auswahl.



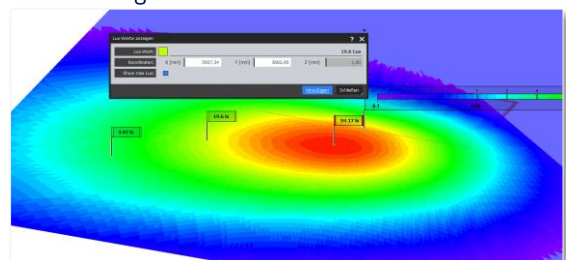
• Beleuchtungsfelder mit erweiterter Funktionalität

Folgende funktionale Erweiterungen wurden an Beleuchtungsfeldern implementiert:

- Option zur Berechnung der Beleuchtungsfelder mit cos-Anteil:

$$\text{Lux-Wert} = (\text{Candela-Wert} / \text{Abstand}^2) * \cos(\text{Einfallswinkel})$$
ohne cos-Anteil:

$$\text{Lux-Wert} = (\text{Candela-Wert} / \text{Abstand}^2)$$
- Verbesserte Funktion zur Anzeige von Lux-Werten auf einem Beleuchtungsfeld
- Ausgabe des maximalen Lux-Wertes auf einem Beleuchtungsfeld



• Ankündigung EMM-Check Kundentage

Wie bei unseren Kundentagen im vergangenen September angekündigt, finden die diesjährigen EMM-Check Kundentage am

- **14.09.2016** in **Hannover**
Flughafen, Mövenpick Konferenz Center
- **21.09.2016** in **Stuttgart**
Flughafen, Wöllhaf Konferenz- und Bankett-center

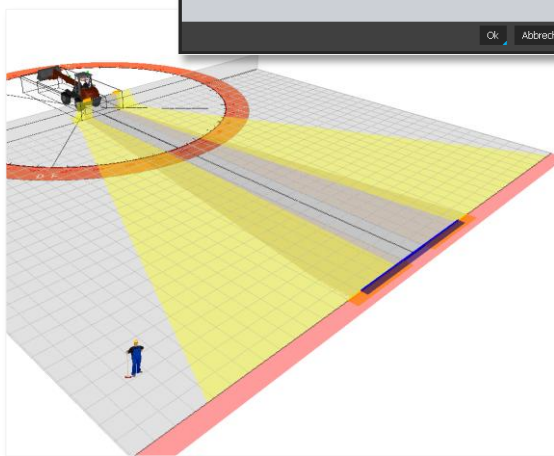
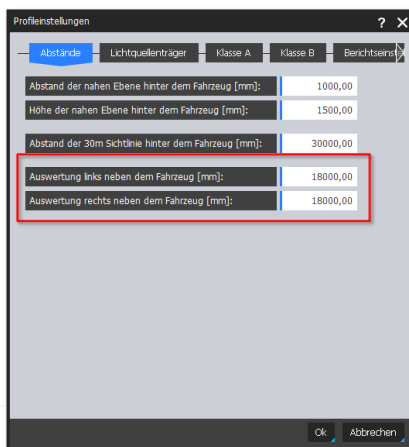
statt. Bitte merken Sie sich diese Termine schon heute vor. Gesonderte Einladungen gehen Ihnen, wie gewohnt, Mitte dieses Jahres auf dem Postweg zu.

Wir laden Sie hiermit herzlich ein, als Fachreferent einen Vortrag auf den Kundentagen zu halten. Bitte sprechen Sie uns bei Interesse jederzeit gerne an!

• Anpassungen im Standard „ISO 14401:2009“

Mit dem überarbeiteten Standard ISO 14401:2009 wurde in **EMM-Check 4** die Breite des Prüfbereiches nun variabel einstellbar ausgeführt.

Möglich wird dies durch die Eingabe seitlicher Offsets auf der Registerkarte „Abstände“ des Dialoges „Profileinstellungen“. Damit definiert sich die Breite des Prüfbereiches aus der Fahrzeugbreite und den beiden Offsets. Damit können nun auch sehr breite Fahrzeuge nach diesem Standard geprüft werden.



• Überarbeitete „StVZO §35 Abs. 2, Rili 11“

Gemeinsam mit dem TÜV Nord in Hannover hat REKNOW Fragen zur Interpretation von Regelungen der „StVZO §35 Abs. 2, Rili 11“ diskutiert und die gewonnenen Erkenntnisse in **EMM-Check 4** umgesetzt. Dies betraf u. a. folgende Fragestellungen:

- Bewertung von Sichtfeldeinschränkungen, welche die Sichtkeilgrenze überstreichen
- Serielle Bearbeitung der Zusatzprüfungen
- Interpretation der Regelungen zum Vorbaumaß

Die angepasste Auswertung in diesem Standard ist ab Release 4.0.10.0 verfügbar.

• Überarbeitete Berichte in EMM-Check

Mit der am 19.02.2016 veröffentlichten Release 4.0.10.0 wurden das Berichtswesen in **EMM-Check 4** einer grundlegenden Überarbeitung unterzogen. So wurden das Berichtsdesign modernisiert, die Berichte normspezifisch klarer strukturiert und die Lesbarkeit deutlich verbessert.

Desweiteren wurde die Anwendbarkeit der Option zur verkürzten Berichterstellung für die folgenden Standards verfügbar gemacht:

- ISO 5006:2006
- ISO 14401:2009
- ISO 13564
- DIN EN 16307

Alle Berichte können nun in Farbe, in Graustufen oder in Schwarz/Weiß erzeugt werden. Dies bezieht sich auf Grafiken und Abbildungen im Bericht.

• Wichtige Termine

Bitte merken Sie sich folgende Termine vor:

- bauma 2016
 - **11.04. - 17.04.2016, München**
 - **REKNOW auf dem Stand von MEKRA Lang**
 - **Halle B3, Stand 242**
- EMM-Check Kundentage 2016
 - **14.09.2016, Hannover (Flughafen)**
 - **21.09.2016, Stuttgart (Flughafen)**

• Informationen / Kontaktmöglichkeiten

Aktuelle Informationen zu **EMM-Check** finden Sie im Netz unter www.reknow.de/emm-check.

Telefonisch können Sie uns unter der Nummer

+49 (0)40 98 76 00 02

oder unter unserer Hotline-Nummer

0800 735 66 99

kostenfrei aus dem deutschen Festnetz

erreichen. Gerne können Sie auch eine eMail an info@reknow.de senden.