

Rundblick

Fakten // Neuigkeiten // Informationen

- **Hinweis zu dieser Rundblick-Ausgabe**

Häufig erreichen uns Fragen, wie die eine oder andere Anforderung in **EMM-Check** umzusetzen ist, ob es diese oder jene Funktionalität gibt bzw. geben wird usw. Ebenso häufig lautet dann die Antwort von REKNOW: „Diese Funktion ist bereits verfügbar. Bitte klicken Sie auf ...“.

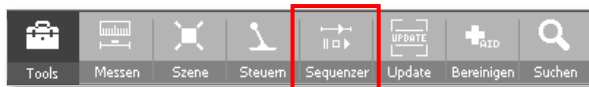
Das zeigt Ihnen und uns: **EMM-Check** ist zu einer mächtigen Applikation geworden, die trotz verfügbarer Online-Hilfe und demnächst auf unserer Webseite bereitgestellten Tutorials (REKNOW wird dazu gesondert informieren) nicht mehr auf den ersten Blick komplett überschaubar ist.

Aus diesem Grund hat sich die Redaktion des **Rundblick** entschlossen, von Zeit zu Zeit den Fokus unserer geneigten Leser auf ausgewählte Funktionen in **EMM-Check** und deren Nutzen zu lenken. In der vorliegenden Ausgabe dieses **Rundblick** werden deshalb die Funktion „Sequencer“ sowie das Arbeiten mit Umgebungsbildern beleuchtet.

Gerne gehen wir auch auf Themen und Funktionen in **EMM-Check** ein, die Sie sich wünschen. Bitte sprechen Sie uns hierzu an.

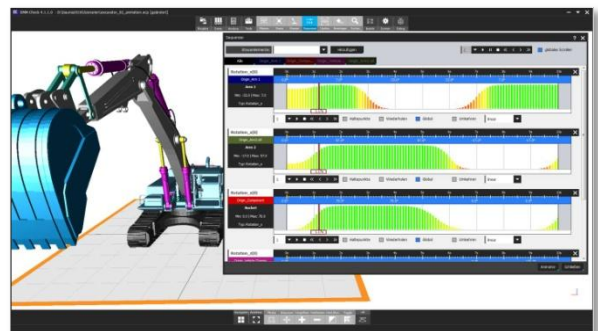
- **Funktion „Sequencer“**

Die Funktion „Sequencer“ wird durch das separat zu lizenzierende Add-on („Sequencer“) bereitgestellt. Im Menü „Tools“ (Werkzeuge) findet sich dann der gleichnamige Eintrag.



Mit dem Sequencer ist die Definition und das Ausführen zeitlich gesteuerter Abläufe von Kinematiken in **EMM-Check** möglich. Die von einem Bauteil, einer Baugruppe oder auch vom Gesamtfahrzeug durchzuführenden Bewegungsabläufe sowie deren Endlagen werden über Steuerelemente (und diesen ggf. zugrunde liegenden Regeln) auf einer Zeitschiene festgelegt. Hierbei kann zwischen linearem und kubischem Anfahrverhalten der Bewegung gewählt werden, um eine möglichst praxisnahe

Animation zu erhalten. Die folgende Abbildung zeigt den Dialog des Sequenzers am Beispiel eines Kettenbaggers:



Wurde das kinematische Verhalten aller zu animierenden Fahrzeugkomponenten über die Steuerelemente auf der Zeitschiene festgelegt, kann das Bewegungsverhalten über die Zeit zu einer Animation zusammengefaßt werden. Hierbei können sich einzelne Sequenzen wiederholen und/oder mit anderen Sequenzen überlagert werden.

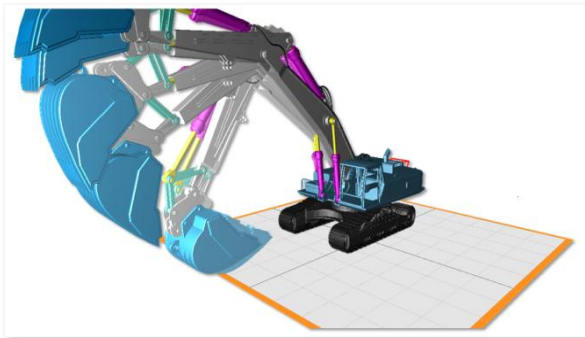
Das Erstellen einer Animation erfolgt in dem separaten Dialog „Animator“, der über die gleichnamige Funktion im Sequencer aufgerufen wird, wie in der folgenden Abbildung deutlich wird:



Das kinematische Verhalten läßt sich dabei jederzeit sequenzweise oder auch als Gesamtanimation reproduzieren.

Zur Wiedergabe der Animation existiert im Strukturbaum unter dem Knoten „Anwendungsdaten“

der Knoten „Animationen“, der die im ecp definierten Animationen enthält. Die gewünschte Animation kann über das zugehörige Kontextmenü gestartet, angehalten und gestoppt werden.



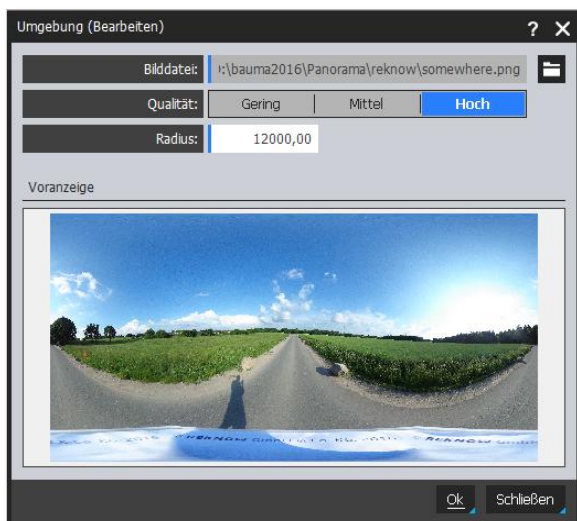
Mit dem Sequenzer ist die praxisnahe Animation des kinematischen Verhaltens von Fahrzeugen oder von Fahrzeugkomponenten in **EMM-Check** möglich. Da sich Animationen auch im Fahrermodus und im Oculus Rift®-Modus ausführen lassen, können reproduzierbare Bewegungs-Szenarien auch aus subjektiver Sicht analysiert und bewertet werden.

Ein weiterer Nutzenaspekt liegt in der Bereitstellung von Fahrzeuganimationen für den Vertrieb und das Marketing (z. B. im Internet oder auf Messen).

Bei Interesse an diesem Add-on stellen wir Ihnen gerne eine Testlizenz zur Verfügung. Bitte sprechen Sie uns an.

• Arbeiten von Umgebungsbildern

Ab Release 4.1.0.0 lassen sich für ein realitätsnahes Erleben des Fahrermodus und des Oculus Rift®-Modus 360°-Panoramabilder in **EMM-Check** laden. Hierfür wurde die Kontextmenüfunktion „Umgebung“ unter „Hinzufügen“ am Fahrzeugknoten geschaffen, die den folgenden Dialog öffnet:

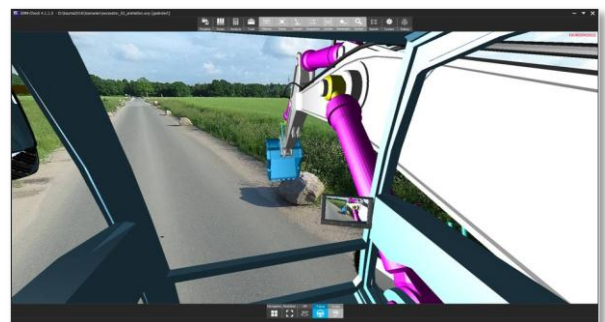
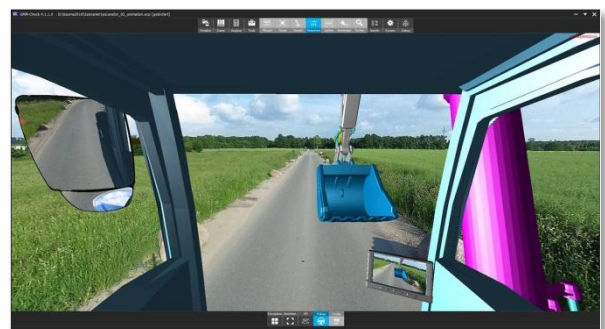


Für ein besseres VR-Erlebnis wird dabei das 360°-Bild equirektangulär (Verhältnis von Breite zur Höhe des Bildes = 2:1)

auf eine Kugel projiziert und damit nahtlos um das Fahrzeug herum dargestellt:



Für einen Bagger mit diesem Umgebungsbild würde der Fahrermodus also beispielsweise folgende subjektive Sicht bieten:



• Wichtige Termine

Bitte merken Sie sich folgende Termine vor:

- 3. EMM-Check Kundentage 2016
 - 14.09.2016, Hannover (Flughafen)
 - 21.09.2016, Stuttgart (Flughafen)

• Informationen / Kontaktmöglichkeiten

Aktuelle Informationen zu **EMM-Check** finden Sie im Netz unter www.reknow.de/emm-check.

Telefonisch können Sie uns unter der Nummer
+49 (0)40 98 76 00 02

oder unter unserer Hotline-Nummer
0800 735 66 99

kostenfrei aus dem deutschen Festnetz

erreichen. Gerne können Sie uns auch eine eMail an info@reknow.de senden.