

Rundblick

Fakten // Neuigkeiten // Informationen

• Vorbemerkungen

Im Fokus der heutigen Ausgabe des **Rundblick** stehen der Rückblick auf die **EMM-Check** Kundentage im September in Hannover und Stuttgart sowie die wesentlichen Neuerungen der **EMM-Check** Version 4.2.0.0, die ab Dezember 2016 unseren Kunden für den Beta-Test zur Verfügung steht und nach Abschluß dieser Testphase im Februar 2017 die aktuelle Version 4.1.2.x ablösen wird.

• Rückblick EMM-Check Kundentage

Schwerpunktthemen der diesjährigen Kundentage waren neben Anwenderberichten die Verbesserung der Sicht(-Sicherheit) von Nutzfahrzeugen in dunklen Arbeitsumgebungen, die Spiegelsubstitution durch Kamera-Monitor-Systeme und die Beleuchtungssimulation von Arbeitsscheinwerfern auf der Fahrzeuggeometrie in **EMM-Check**.



Unser Dank gilt den Vertretern von ATLAS Weyhausen, VOLVO CE, Hella Fahrzeugteile Austria und Herrman Nordic Lights für ihre anschaulichen Vorträge.

• Ausblick EMM-Check Version 4.2.0.0

In den folgenden Kapiteln stellen wir Ihnen die Möglichkeiten des neuen Viewers und der neuen Add-on's „Beleuchtungssimulation“ und „HTC Vive®-Integration“ in **EMM-Check** Version 4.2.0.0 vor.

• Neues Add-on: Beleuchtungssimulation

Mit diesem Add-on läßt sich u.a. die Beleuchtungsstärke auf der Fahrzeuggeometrie berechnen, um bereits während der Entwicklung abschätzen zu können, wo Blendung oder Überbelichtung die Sicht des Fahrers beeinträchtigen könnten. Desweiteren analysiert **EMM-Check** u. a. Serviceleuchten, die Sichtbarkeit von Sicherheitshinweisen in dunkler Umgebung, den Schattenwurf auf dem Boden unter Berücksichtigung indirekter Beleuchtung und die Innenraumbeleuchtung.

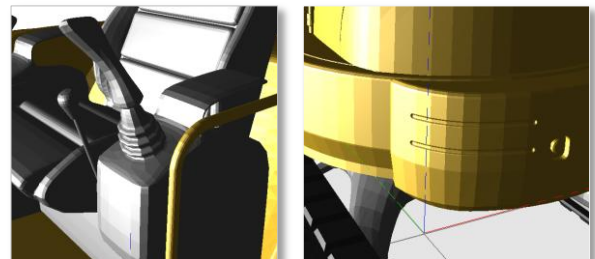


• Verbesserte Darstellung im neuen Viewer

Im neuen Viewer wurde die Darstellung der Modelle grundlegend überarbeitet. Das bisherige Verhalten - je höher die Transparenzqualität desto langsamer der Viewer - gehört ab Version 4.2.0.0 ebenso der Vergangenheit an, wie die facettierte Geometriedarstellung.

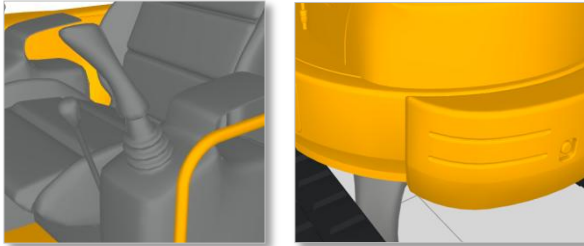
Version 4.1.2.0

- erkennbare Facetten
- sehr starker Kontrast



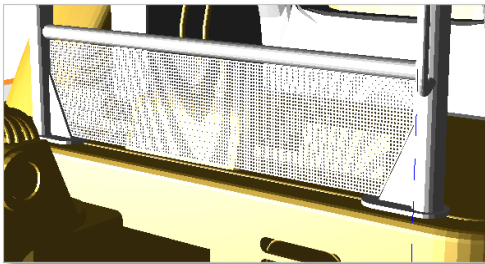
Version 4.2.0.0

- weiche Übergänge zwischen den Facetten
- bessere Erkennbarkeit der Komponenten



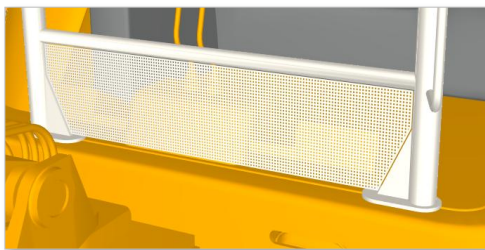
Version 4.1.2.0

- „Musterbildung“ bei der Darstellung kleiner Strukturen
- dahinterliegende Elemente sind schlecht erkennbar



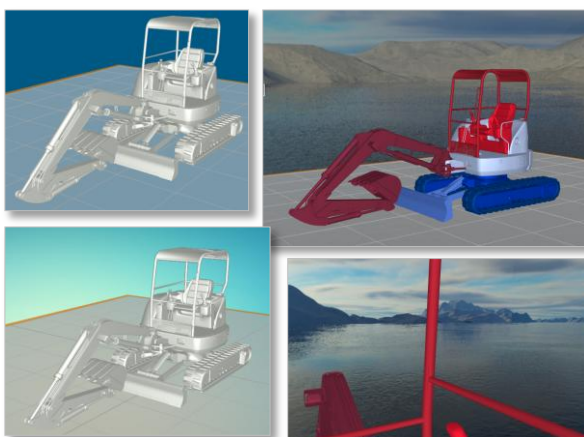
Version 4.2.0.0

- Fehlerfreie Darstellung aller Details und Strukturen



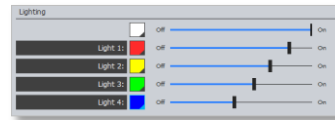
• Hintergrund

Der Hintergrund kann als Farbe, Bild oder „Skybox“ dargestellt werden. Neben vordefinierten Bildern und „Skyboxen“ können auch eigene Bilder und „Skyboxen“ verwendet werden.



• Umgebungsbeleuchtung

Im neuen Viewer sind nun Beleuchtungsfarbe und -intensität einstellbar. Für jedes Fahrzeug kann so die optimale Ausleuchtung erreicht werden.



• Materialien

Für jedes Bauteil können Farbe, Reflexionsfarbe und Reflektivität in den Eigenschaften definiert werden. Es wurde ein Materialkatalog mit RAL- und Herstellerfarben implementiert.



• Unterstützung der HTC Vive

Ab Version 4.2.0.0 wird die HTC Vive durch ein separates Add-on unterstützt.



Quelle: <http://www.vive.com/de>

• Beta-Test EMM-Check 4.2.0.0

Die Beta-Version von **EMM-Check 4.2.0.0** steht ab Dezember für eine 3-monatigen Testphase kostenfrei und parallel zu Ihren Produktivlizenzen zur Verfügung. Ab März 2017 kann **EMM-Check 4.2.0.0** produktiv genutzt werden.

• Informationen / Kontaktmöglichkeiten

Aktuelle Informationen zu **EMM-Check** finden Sie im Netz unter www.reknow.de/emm-check.

Telefonisch können Sie uns unter der Nummer

+49 (0)40 98 76 00 02

oder unter unserer Hotline-Nummer

0800 735 66 99

kostenfrei aus dem deutschen Festnetz

erreichen. Gerne können Sie uns auch eine eMail an info@reknow.de senden.