



Rundblick

Fakten // Neuigkeiten // Informationen

• Vorbemerkungen

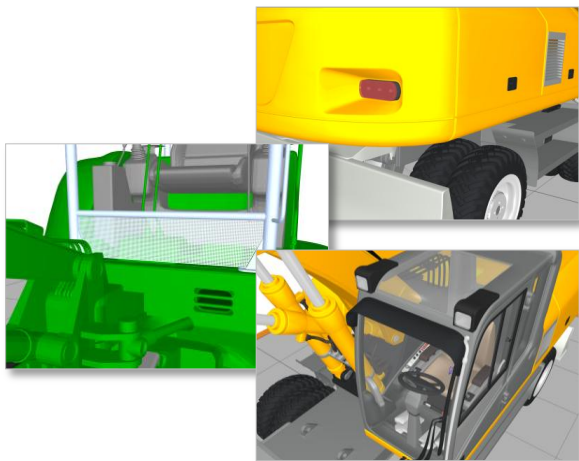
Im Fokus dieses **Rundblick** steht Version 4.2.0.0 von **EMM-Check**, die für unsere Kunden seit dem 08. März 2017 verfügbar ist.

EMM-Check 4.2.0.0 kommt mit einem neuen Viewer, der selbst bei großen Datenmengen beste Performance bei exzellenter Darstellungsqualität liefert. Die Unterstützung der HTC Vive® als weitere Virtual Reality-Brille gehört ebenso zu den Highlights der neuen Version, wie auch diverse ergonomische Verbesserungen und funktionalen Erweiterungen.

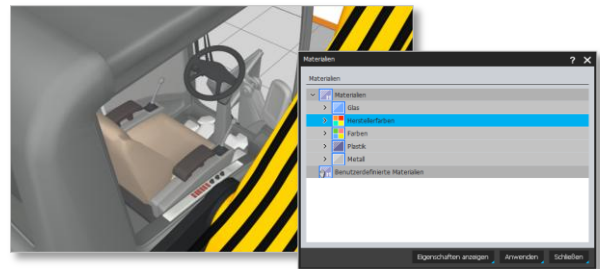
Unser Dank gilt allen Anwendern, die uns im Rahmen ihrer Beta-Tests mit Feedback und Anregungen zur neuen Version unterstützt haben!

• Viewer

Weiche Übergänge und geglättete Oberflächen verbunden mit einer besseren Erkennbarkeit der Komponenten zeichnen den neuen Viewer ebenso aus wie verzögerungsfreie Transparenzdarstellung und fehlerfreie Anzeige von Details und Strukturen.



Farbe, Reflexionsfarbe und Reflexivität können für jedes Bauteil definiert werden. Für die schnelle Zuweisung von Eigenschaften steht ein Materialkatalog mit RAL- und Herstellerfarben zur Verfügung.



Der Viewer-Hintergrund kann als Farbe, Bild oder „Skybox“ dargestellt werden. Neben im Lieferumfang enthaltenen Bildern und „Skyboxen“ sind auch eigene Bilder und „Skyboxen“ hinterlegbar.



Im Viewer sind nun Beleuchtungsfarbe und -intensität einstellbar. So kann für jedes Fahrzeug die optimale Ausleuchtung erreicht werden.



REKNOW GmbH & Co. KG
Neumünstersche Straße 14
20251 Hamburg
Germany

Registergericht:
Hamburg
HRA: 114880

REKNOW Verwaltungs GmbH
Neumünstersche Straße 14
20251 Hamburg
Germany

Registergericht:
Hamburg
HRB: 123110

fon : +49(0) 40 / 98 76 00 02
fax : +49(0) 40 / 98 76 00 04
eMail : info@reknow.de
Internet: www.reknow.de

Geschäftsführer:
Dipl.-Ing. (FH) Dirk Janßen
Dipl.-Ing. Sebastian Schneider

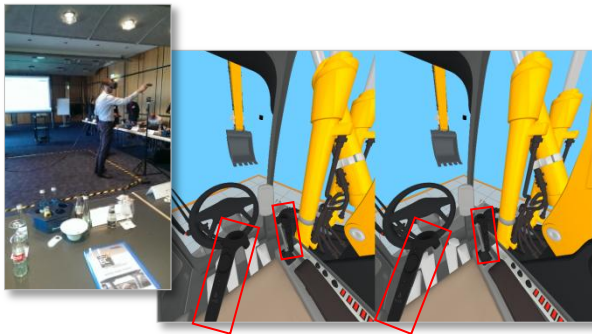
Kreissparkasse Walsrode
BLZ : 251 523 75
Kto.-Nr. : 1094671
IBAN : DE35 2515 2375 0001 0946 71
SWIFT-BIC: NOLADE21WAL

Steuernummer: 49/654/00864
Ust-ID-Nr. : DE 259 307 098

- **HTC Vive®**

Als weitere Virtual Reality-Brille wird die HTC Vive® in **EMM-Check** durch ein separates Add-on unterstützt. Im HTC Vive®-Modus kann die Sicht aus der Kabine ebenso bewertet werden wie auch aus der Bewegung um das virtuelle Fahrzeug herum.

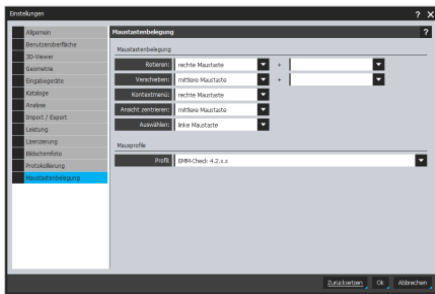
Die im Lieferumfang der HTC Vive® enthaltenen Controller werden in der virtuellen Realität angezeigt und dienen zukünftig der Interaktion des Anwenders mit der Geometrie in **EMM-Check**.



- **Ergonomie**

Das Kontextmenü wurde grundlegend überarbeitet. Automatisches Aufklappen der Kategorien und häufig verwendete Funktion im Schnellzugriff sind nur einige der neuen Features.

Neue Maustastenbelegung: das Drehen des Modells erfolgt standardmäßig nun lediglich mit gedrückter rechter Maustaste. Selbstverständlich kann die Maustastenbelegung auch anwenderspezifisch frei definiert werden.



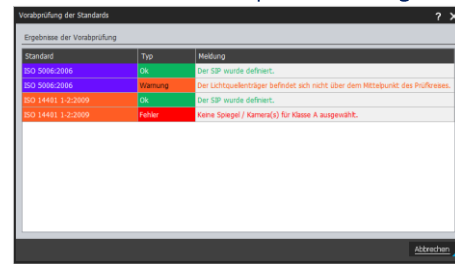
- **Funktionale Erweiterungen**

Mit **EMM-Check Version 4.2.0.0** wird eine Vielzahl größerer und kleinerer funktionaler Erweiterungen ausgeliefert, welche die Nutzung von **EMM-Check** erleichtern. So wurde eine Funktion implementiert, die das normgerechte Ausrichten von Fahrzeugen gemäß des jeweiligen Standards (ISO 5006, DIN EN 15830, StVZO, ECE R46 und ISO 5721-1) automatisiert.

Im Standard „ISO 13564-1“ wird eine Prüfung auf den frei rotierbaren Lichtquellenträger gemäß §5.3 durchgeführt.

Zur einfacheren Definition verfügt die Ausrichtungsregel nun über eine Vorschau auf das Rotationsoffset.

Beim Starten von Analysen erfolgt eine erweiterte Plausibilitätsprüfung; entsprechende Statusmeldungen erscheinen in einem separaten Dialog:



- **ISO 5006:2016 - Start der Implementierung**

Die Überarbeitung der ISO 5006:2006 ist abgeschlossen; die ISO/FDIS 5006:2016 - *Final Draft* - liegt vor. Für REKNOW ist dies das Startsignal für die Implementierung dieser Norm in **EMM-Check**. Die „ISO 5006:2016“ wird als separater Standard voraussichtlich ab Ende Mai 2017 zur Verfügung stehen.

Wie im letzten **Rundblick** angekündigt, erhalten Kunden, die den Standard „ISO 5006:2006“ nutzen, den neuen Standard kostenfrei im Rahmen der Wartung.

- **EMM-Check Kundentag 2017**

Wie angekündigt, findet der diesjährige **EMM-Check Kundentag** am **26.09.2017** im **Maritim Hotel Frankfurt** in Frankfurt/Main statt.

Es besteht für unsere Kunden die Möglichkeit, als Gastredner einen Vortrag auf dem Kundentag zu halten. Gerne nehmen wir dazu Ihre Anmeldung entgegen.

Bitte beachten Sie die auf 40 begrenzte Teilnehmerzahl am Kundentag. Interessenten bitten wir deshalb um ihre baldige Anmeldung!

- **Wichtige Termine in 2017**

Bitte merken Sie sich folgende Termine in 2017 vor:

- ELMIA Wood
 - **07.-10.06.2017, Jönköping, Schweden**
 - **REKNOW auf dem Stand von MEKRA Lang**
- EMM-Check Kundentag 2017
 - **26.09.2017, Maritim Hotel Frankfurt/Main**
- Agritechnica 2017
 - **12.-18.11.2017, Hannover**
 - **REKNOW auf dem Stand von MEKRA Lang**

- **Informationen / Kontaktmöglichkeiten**

Aktuelle Informationen zu **EMM-Check** finden Sie im Netz unter www.reknow.de/emm-check.

Telefonisch können Sie uns unter der Nummer
+49 (0)40 98 76 00 02

oder unter unserer Hotline-Nummer

0800 735 66 99

kostenfrei aus dem deutschen Festnetz

erreichen. Gerne können Sie uns auch eine eMail an info@reknow.de senden.