

Rundblick

Fakten // Neuigkeiten // Informationen

- **10 Jahre REKNOW oder Warum dies der letzte „Rundblick“ ist**

Wir feiern in diesem Jahr bereits den 10. Geburtstag der REKNOW! Dieses Jubiläum und die Tatsache, dass seit dem vergangenen Dezember Frau Michelle Mitsching das Marketing bei REKNOW verantwortet, hat uns dazu veranlasst, neue Kommunikationswege zu beschreiben. Deshalb wird diese Ausgabe des „**Rundblick**“ die letzte ihrer Art sein.

Um Sie wie gewohnt mit wichtigen Informationen rund um **EMM-Check** zu versorgen, steht Ihnen ab dem kommenden Monat unser neuer Newsletter „Panorama“ vierwöchentlich zur Verfügung - digital und in neuem Design!

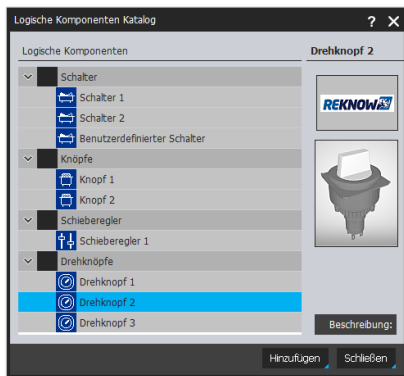
Wir freuen uns auf ein erfolgreiches Jahr mit Ihnen und auf einen tollen Geburtstag am 11. April 2018!

- **Release 4.2.5.0**

Seit dem 9. Februar steht das **EMM-Check**-Release 4.2.5.0 auf unserer Website zum Download bereit. Im Folgenden finden Sie einen ersten Überblick zu den neuen Funktionen:

Logische Komponenten

Logische Komponenten bieten im Fahrermodus und im VR-Modus die Möglichkeit, mit der Geometrie zu interagieren. Es handelt sich bei logischen Komponenten um Schalter, Knöpfe, Schieberegler und Drehknöpfe, welche aus einem Katalog in die Modellstruktur eingefügt werden können. Logische Komponenten lassen sich mit Objekten wie z. B. Steuerelementen, Sequenzen oder Animationen verbinden, um diese zu steuern.

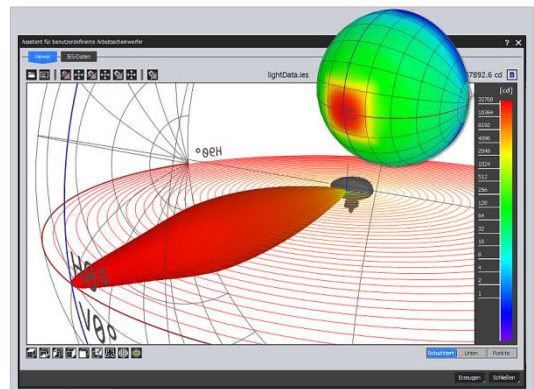


Im Fahrermodus sind die logischen Komponenten mit der Maus bedienbar. Im VR-Modus können die Controller der HTC Vive für die Interaktion mit den logischen Komponenten verwendet werden.



Assistent für benutzerdefinierte Arbeitsscheinwerfer

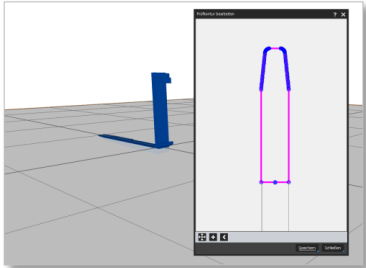
Mit dem neuen Add-On zur Definition von benutzerdefinierten Arbeitsscheinwerfern können nun eigene Arbeitsscheinwerfer erstellt und in **EMM-Check** verwendet werden. Dazu wird die ies-Datei des jeweiligen Scheinwerfers benötigt, welche die Lichtdaten enthält. In einem Editor können die ies-Datei geladen und die Bauteile des Scheinwerfers geladen und positioniert werden. Nach dem Erzeugen des Scheinwerfers kann dieser z. B. im Netzwerk zur Verwendung für alle **EMM-Check** Anwender im Unternehmen bereitgestellt werden.



Im Katalog für Arbeitsscheinwerfer wurde ein eigenes Kapitel für benutzerdefinierte Arbeitsscheinwerfer hinzugefügt.

Benutzerdefinierte Gabelzinken

Ein neuer Assistent ermöglicht die Definition benutzerdefinierter Gabelzinken für die Verwendung in **EMM-Check**. Dazu wird das 3D-Modell der Gabelzinke geladen und positioniert. Nach dem Starten des Assistenten erkennt dieser automatisch den zu prüfenden Bereich, der durch den Anwender angepasst werden kann, sofern erforderlich.

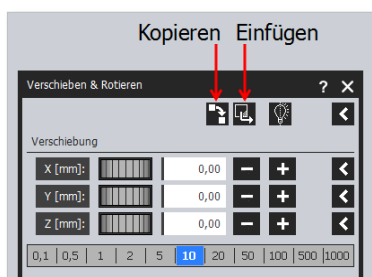


Nach der abschließenden Definition der Metadaten wird die Gabelzinke exportiert und lässt sich z. B. auf einem Netzlaufwerk ablegen, so dass sie von allen Anwendern verwendet werden kann. Im Gabelzinken-Katalog wurde ein eigenes Kapitel für benutzerdefinierte Gabelzinken hinzugefügt.

Erweiterungen

Das neue Release bietet desweiteren eine Vielzahl funktionaler Erweiterungen.

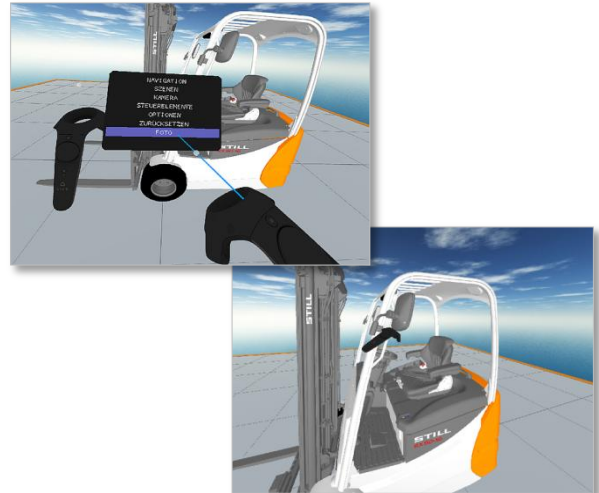
- Unterstützung planarer generischer Spiegel
 - Es wurden zwei planare generische Spiegel implementiert. Der runde und der eckige Spiegel sind parametrisiert, und die Größe bzw. der Radius kann in den Eigenschaften des Spiegelglases angepasst werden.
- Neues Kapitel „Verbaute Komponenten“ im Bericht
 - Im Kapitel „Verbaute Komponenten“ werden alle Spiegel, Kameras, Monitore, Arbeitsscheinwerfer, Gabelzinken, Prüflasten und logische Komponenten mit ihren Parametern aufgelistet. Dadurch erscheinen auch die Parameter von generischen Komponenten im Bericht.
- Kopieren & Einfügen im Positionierungsdialog
 - In den Dialogen „Verschieben & Rotieren“ und „Ursprung verschieben“ sind zwei neue Funktionen verfügbar. Mit der Funktion „Kopieren“ können die aktuell eingestellten Werte in die Zwischenablage kopiert werden. Mit der Funktion „Einfügen“ lassen sich die gespeicherten Werte einfügen.



- Statistik
 - Am Knoten jedes Standards kann mit der Kontextmenüfunktion „Eigenschaften“ eine Statistik aufgerufen werden. Diese zeigt Informationen zur letzten Analyse (Startzeit, Endzeit, Dauer, Ergebnis). Ebenso lässt sich am Hauptknoten „Standards“ mit der Funktion „Eigenschaften“ eine Statistik für alle geladenen Standards anzeigen.

HTC Vive-Modus & VR-Cluster

Im VR-Menü wurde eine Funktion zur Erstellung von Screenshots implementiert. Nachdem die Funktion im Menü am linken HTC Vive Controller ausgewählt wurde, schaut der Anwender in die gewünschte Richtung und zieht dann den Trigger am rechten HTC Vive Controller. Der Screenshot wird in das Verzeichnis gespeichert, welches in den Benutzereinstellungen hinterlegt wurde (Registerkarte „Bildschirmfoto“). Dort kann auch definiert werden, ob das linke Auge, das rechte Auge oder beide Augen bei der Erstellung eines Screenshots verwendet werden sollen.



In einer VR-Session im REKNOW VR-Cluster werden nun auch die Namen der aller Teilnehmer über deren Avataren angezeigt.

• EMM-Check Roadshow-Wochen

Ein neuer Kommunikationsweg, um den direkten Kontakt mit Ihnen zu stärken und Sie persönlich und detailliert über die Möglichkeiten von **EMM-Check** zu informieren, werden wir in diesem Jahr mit Roadshows im europäischen Raum starten.

So stehen wir Ihnen in den Kalenderwochen 24 und 25 sowie 41 und 42 zur Verfügung, um neben der normativen Sichtfeldanalyse insbesondere auch die Themen Virtual Reality, VR-Cluster und den in Kürze verfügbaren VR-Katalog mit typischen Environment-Szenarien vorzustellen. Zu dem letztgenannten Punkt informieren wir Sie dann, wie angekündigt, in unserem Newsletter „Panorama“.

Ein solcher Roadshow-Termin in Ihrem Hause könnte ca. zwei bis drei Stunden dauern und adressiert neben Ihren Konstrukteuren und der Konstruktionsleitung auch Ihre Mitarbeiter aus Marketing und Vertrieb.

Für unsere Kunden und Interessenten, die eine solche Präsentation in unserem Hause in Hamburg wahrnehmen möchten, bieten wir diese in unserem neu eröffneten VR-Präsentationsraum an.

• Informationen / Kontaktmöglichkeiten

Aktuelle Informationen zu **EMM-Check** finden Sie im Netz unter www.reknow.de.

Sie können uns unter +49 (0)40 98 76 00 02 oder unter info@reknow.de erreichen.