

Rundblick

Fakten // Neuigkeiten // Informationen

- **EMM-Check 4 - Kundentage**

Anwenderberichte, Neuheiten in der Software sowie das aktive Networking stehen im Mittelpunkt unserer diesjährigen **EMM-Check 4** - Kundentage.

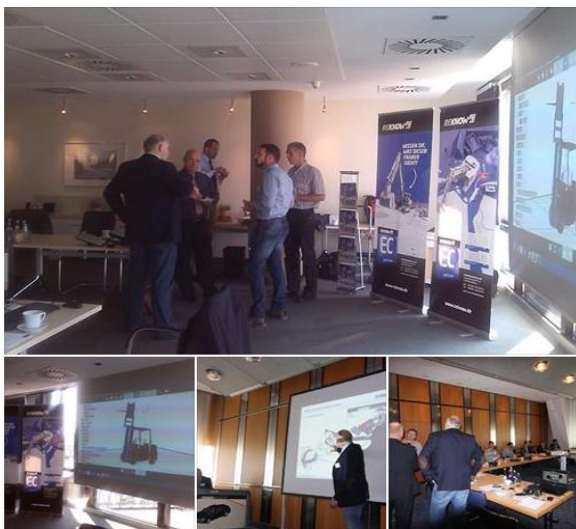
Treffen Sie Anwender und Interessierte und diskutieren Sie mit uns Fragestellungen und Erfahrungen rund um das Thema Sicht!

16.09.2015 in **Hannover** (Flughafen, Mövenpick Konferenz Center)

23.09.2015 in **Stuttgart** (Flughafen, Wöllhaf Konferenz- und Bankettcenter)

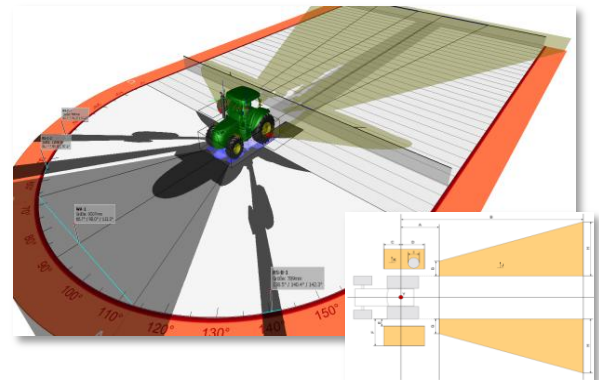
Die Teilnahme ist kostenfrei. Anmeldung auf www.reknow.de/kundentage oder rufen Sie uns an unter **0800 - 735 66 99** (kostenfrei aus dem dt. Festnetz) oder unter **+49 (0)40 / 98 76 00 02**.

Bitte beachten Sie, daß die Teilnehmerzahl begrenzt ist. Ihre Anmeldefrist endet am **31.07.2015!**



- **Weitere Norm integriert - ISO 5721 Teil 2**

Wie im letzten **Rundblick** angekündigt, steht die ISO 5721 Teil 2 ab sofort als weiterer Standard in **EMM-Check 4** zur Verfügung. Zusammen mit dem Teil 1 dieser Norm können nun landwirtschaftliche Traktoren vollständig auf Sichtkonformität überprüft werden.



- **EMM-Check 4 - mieten statt kaufen**

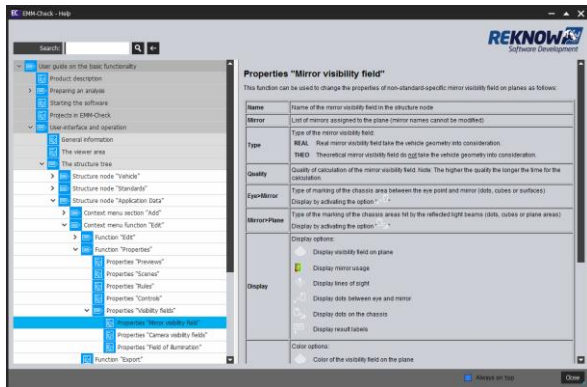
REKNOW bietet interessierten Kunden, die **EMM-Check 4** lediglich zeitlich befristet nutzen möchten, ab sofort die Möglichkeit der Software-Miete. Zur Auswahl stehen Mietzeiträume von drei, sechs, neun oder zwölf Monaten.

Bitte sprechen Sie uns bei Bedarf gerne an. Unser Herr Schneider steht Ihnen unter der eMail s.schneider@reknow.de oder auch telefonisch unter +49 (0)40 98 76 00 02 für Fragen zur Verfügung.

- **Mehrsprachigkeit - englische Online-Hilfe**

EMM-Check 4 ist mehrsprachig ausgelegt. Unterstützte Sprachen sind aktuell Deutsch und Englisch. Selbstverständlich stellt die Software eine Online-Hilfe bereit, die ebenfalls in den

beiden genannten Sprachen verfügbar ist. In Planung ist die Einbindung weiterer Sprachpakete (z. B. Französisch).



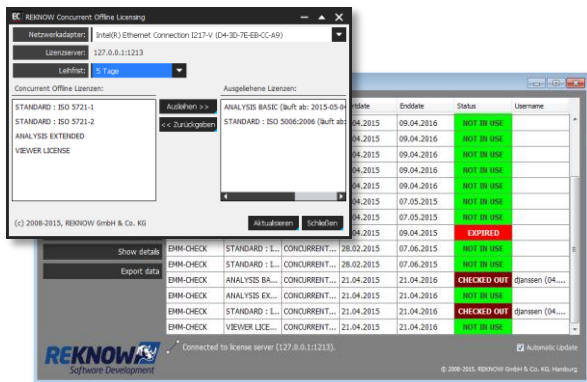
die subjektive Sicht des zukünftigen Maschinenschwäbners zu überprüfen und zu optimieren.



• Concurrent Offline - flexible Lizenzierung

Neben der computergebundenen Nodelocked-Lizenzierung von **EMM-Check 4** und der Bereitstellung von Floating-Lizenzen im Netzwerk über den kostenfreien REKNOW License Server (RLS) kann nun eine weitere flexible Form der Lizenzierung gewählt werden - Concurrent Offline.

Concurrent Offline ermöglicht das zeitlich befristete Auschecken von Floating-Lizenzen aus dem RLS, z. B. um **EMM-Check** ohne Netzwerkzugang an einem fernen Standort nodelocked nutzen zu können.



• EMM-Check - Nutzenpotentiale

„Virtual Reality für Ihren Schreibtisch!“ unter dieses Motto stellte REKNOW auf dem letzten Kundentag die Integration der Oculus Rift® in **EMM-Check 4**. Zu Recht, wie sich zwischenzeitlich herausstellt hat:

Eine Vielzahl von Unternehmen, die bereits **EMM-Check 4** nutzen, setzen auf die Möglichkeit, mit der Software schon während der Konstruktion

• In eigener Sache - ECE R46

REKNOW erwägt die Integration der ECE R46 für die Prüfung von Spiegelfeldern bei Nutzfahrzeugen mit Straßenzulassung gemäß StVZO §56.

Bitte geben Sie uns telefonisch unter +49 (0)40 98 76 00 02 oder unter der eMail s.schneider@reknow.de ein kurzes Feedback, ob diese Prüfung für Sie relevant ist und in **EMM-Check 4** zur Verfügung gestellt werden soll.

• Wichtige Termine

Bitte merken Sie sich folgende Termine vor:

- Freigabe der Version 4.0.4.0 am 08.05.2015
- Verfügbarkeit 24m-Prüfkreis (ISO 5006) Ende Mai
- EMM-Check Kundentage 2015 (siehe oben)
 - **16.09.2015, Hannover**
 - **23.09.2015, Stuttgart**
- Agritechnica 2015
 - **08.-14.11.2015, Hannover**
 - **REKNOW auf dem Stand von MEKRA Lang**
- Bauma 2016
 - **11.-17.04.2016, München**
 - **REKNOW auf dem Stand von MEKRA Lang**

• Informationen

Aktuelle Informationen zu **EMM-Check 4** finden Sie im Netz unter www.reknow.de/emm-check ...

... und erhalten Sie telefonisch unter +49 (0)40 98 76 00 02

Kostenfrei aus dem deutschen Festnetz können Sie unsere Hotline unter 0800 735 66 99 erreichen.